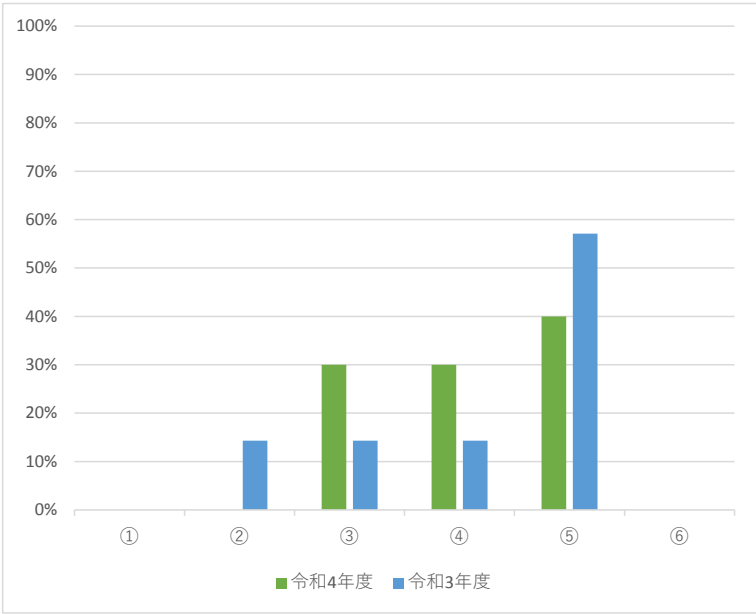


学修行動と学生生活に関する実態調査集計結果（過年度比較）

番号	質問事項	学科
問15	1週間当たりで、次の項目にそれぞれどれだけの時間を費やしましたか。 予習・復習	臨床心理学専攻

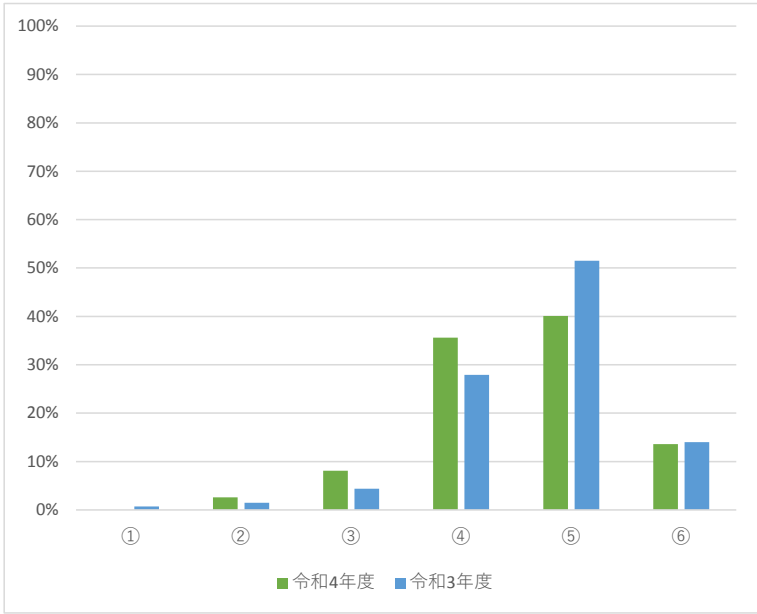
番号	回答項目	令和4年度		令和3年度	
		学科全体割合	学科全体票数	学科全体割合	学科全体票数
①	_ 20 時間以上	0%	0	0%	0
②	_ 15 から 20 時間	0%	0	14%	1
③	_ 10 から 15 時間	30%	3	14%	1
④	_ 5 から 10 時間	30%	3	14%	1
⑤	_ 1 から 5 時間	40%	4	57%	4
⑥	ほとんどしていない	0%	0	0%	0



学修行動と学生生活に関する実態調査集計結果（過年度比較）

番号	質問事項	学科
問15	1週間当たりで、次の項目にそれぞれどれくらいの時間を費やしましたか。 予習・復習	福祉心理学科

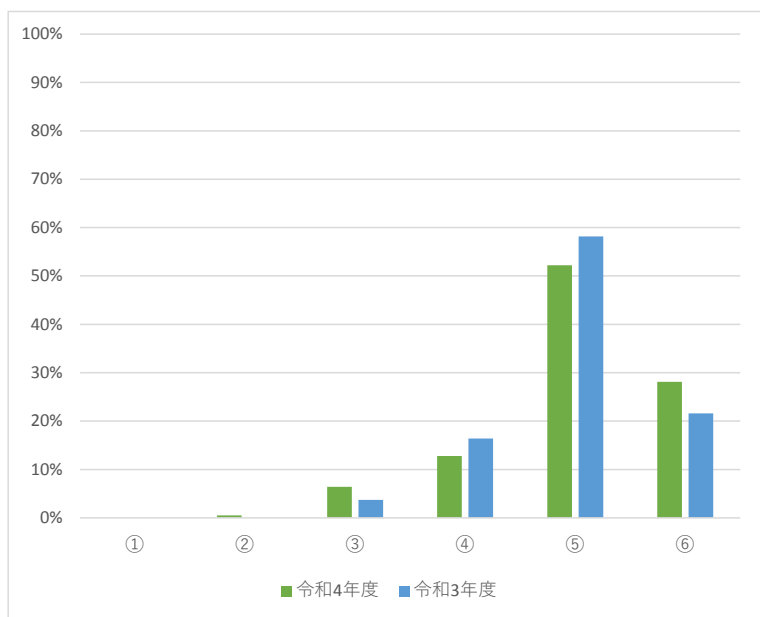
番号	回答項目	令和4年度		令和3年度	
		学科全体割合	学科全体票数	学科全体割合	学科全体票数
①	_ 20時間以上	0%	0	1%	1
②	_ 15から20時間	3%	8	2%	2
③	_ 10から15時間	8%	25	4%	6
④	_ 5から10時間	36%	110	28%	38
⑤	_ 1から5時間	40%	124	52%	70
⑥	ほとんどしていない	14%	42	14%	19



学修行動と学生生活に関する実態調査集計結果（過年度比較）

番号	質問事項	学科
問15	1週間当たりで、次の項目にそれぞれどれくらいの時間を費やしましたか。	こども学科
	予習・復習	

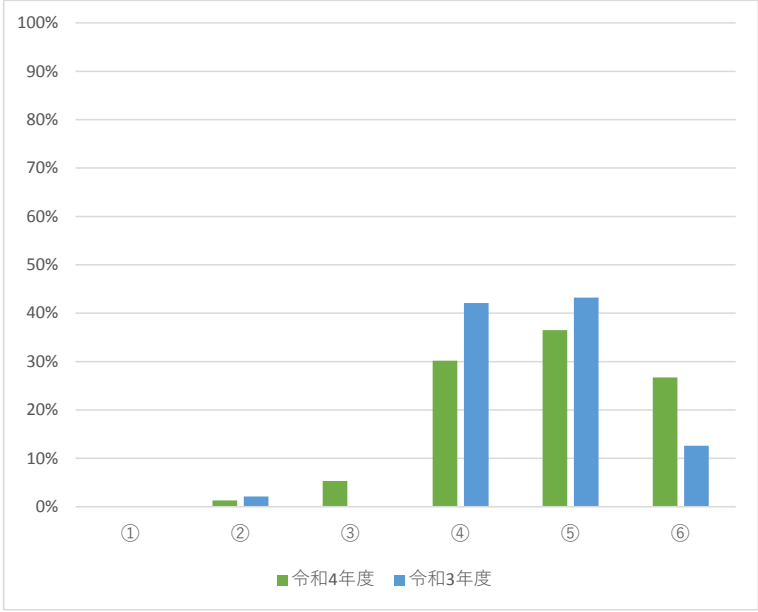
番号	回答項目	令和4年度		令和3年度	
		学科全体割合	学科全体票数	学科全体割合	学科全体票数
①	_ 20時間以上	0%	0	0%	0
②	_ 15から20時間	1%	1	0%	0
③	_ 10から15時間	6%	13	4%	5
④	_ 5から10時間	13%	26	16%	22
⑤	_ 1から5時間	52%	106	58%	78
⑥	ほとんどしていない	28%	57	22%	29



学修行動と学生生活に関する実態調査集計結果（過年度比較）

番号	質問事項	学科
問15	1週間当たりで、次の項目にそれぞれどれだけの時間を費やしましたか。 予習・復習	保育学科

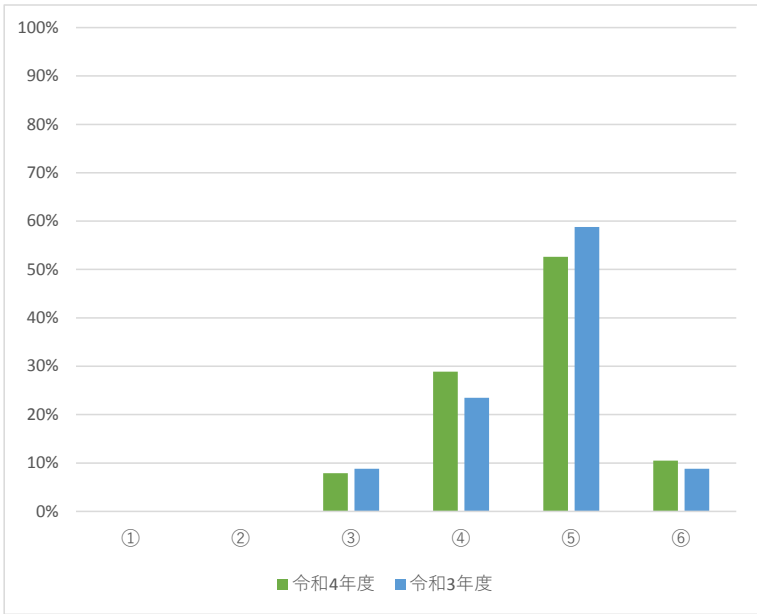
番号	回答項目	令和4年度		令和3年度	
		学科全体割合	学科全体票数	学科全体割合	学科全体票数
①	_ 20 時間以上	0%	0	0%	0
②	_ 15 から 20 時間	1%	4	2%	2
③	_ 10 から 15 時間	5%	17	0%	0
④	_ 5 から 10 時間	30%	96	42%	40
⑤	_ 1 から 5 時間	37%	116	43%	41
⑥	ほとんどしていない	27%	85	13%	12



学修行動と学生生活に関する実態調査集計結果（過年度比較）

番号	質問事項	学科
問15	1週間当たりで、次の項目にそれぞれどれくらいの時間を費やしましたか。 予習・復習	食物栄養学科

番号	回答項目	令和4年度		令和3年度	
		学科全体割合	学科全体票数	学科全体割合	学科全体票数
①	_ 20 時間以上	0%	0	0%	0
②	_ 15 から 20 時間	0%	0	0%	0
③	_ 10 から 15 時間	8%	6	9%	3
④	_ 5 から 10 時間	29%	22	24%	8
⑤	_ 1 から 5 時間	53%	40	59%	20
⑥	ほとんどしていない	11%	8	9%	3



学修行動と学生生活に関する実態調査集計結果（過年度比較）

番号	質問事項	学科
問15	1週間当たりで、次の項目にそれぞれどれくらいの時間を費やしましたか。 予習・復習	情報ビジネス学科

番号	回答項目	令和4年度		令和3年度	
		学科全体割合	学科全体票数	学科全体割合	学科全体票数
①	_ 20 時間以上	0%	0	0%	0
②	_ 15 から 20 時間	0%	0	3%	2
③	_ 10 から 15 時間	3%	4	0%	0
④	_ 5 から 10 時間	41%	48	31%	18
⑤	_ 1 から 5 時間	35%	40	48%	28
⑥	ほとんどしていない	21%	24	19%	11

