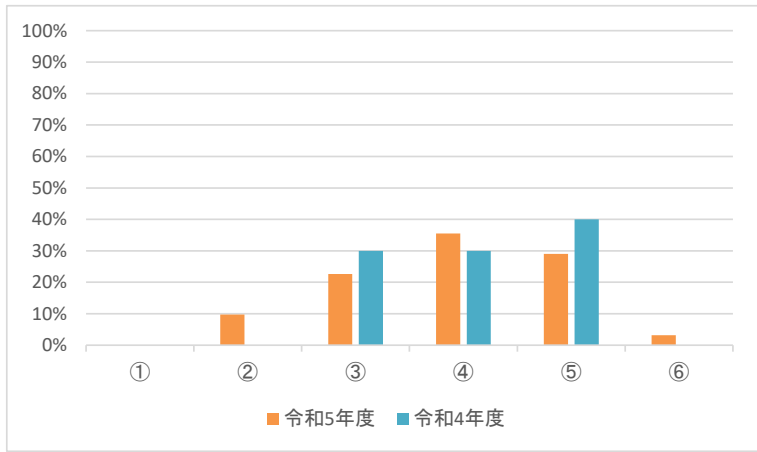


学修行動と学生生活に関する実態調査集計結果(過年度比較)

番号	質問事項	学科
問15	1週間当たりで、次の項目にそれぞれどれだけの時間を費やしましたか。 予習・復習	臨床心理学専攻

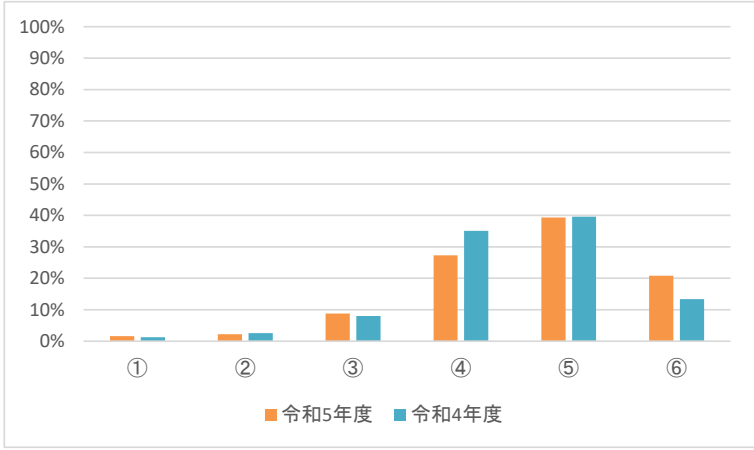
番号	回答項目	令和5年度		令和4年度	
		学科全体割合	学科全体票数	学科全体割合	学科全体票数
①	20時間以上	0%	0	0%	0
②	15から20時間	10%	3	0%	0
③	10から15時間	23%	7	30%	3
④	5から10時間	36%	11	30%	3
⑤	1から5時間	29%	9	40%	4
⑥	ほとんどしていない	3%	1	0%	0



学修行動と学生生活に関する実態調査集計結果(過年度比較)

番号	質問事項	学科
問15	1週間当たりで、次の項目にそれぞれどれくらいの時間を費やしましたか。 予習・復習	福祉心理学科

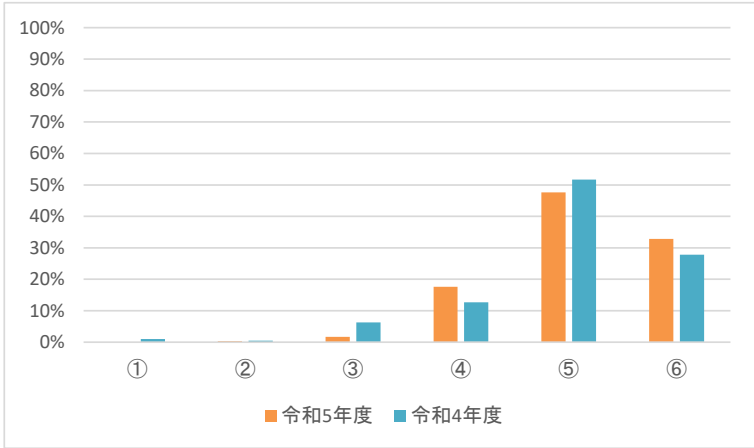
番号	回答項目	令和5年度		令和4年度	
		学科全体割合	学科全体票数	学科全体割合	学科全体票数
①	20時間以上	2%	8	1%	4
②	15から20時間	2%	11	3%	8
③	10から15時間	9%	43	8%	25
④	5から10時間	27%	134	35%	110
⑤	1から5時間	39%	193	40%	124
⑥	ほとんどしていない	21%	102	13%	42



学修行動と学生生活に関する実態調査集計結果(過年度比較)

番号	質問事項	学科
問15	1週間当たりで、次の項目にそれぞれどれくらいの時間を費やしましたか。 予習・復習	こども学科

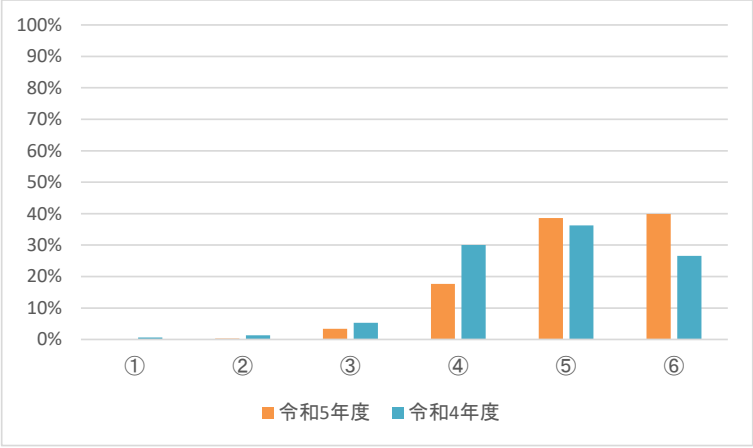
番号	回答項目	令和5年度		令和4年度	
		学科全体割合	学科全体票数	学科全体割合	学科全体票数
①	20時間以上	0%	0	1%	2
②	15から20時間	0%	1	1%	1
③	10から15時間	2%	5	6%	13
④	5から10時間	18%	52	13%	26
⑤	1から5時間	48%	141	52%	106
⑥	ほとんどしていない	33%	97	28%	57



学修行動と学生生活に関する実態調査集計結果(過年度比較)

番号	質問事項	学科
問15	1週間当たりで、次の項目にそれぞれどれだけの時間を費やしましたか。 予習・復習	保育学科

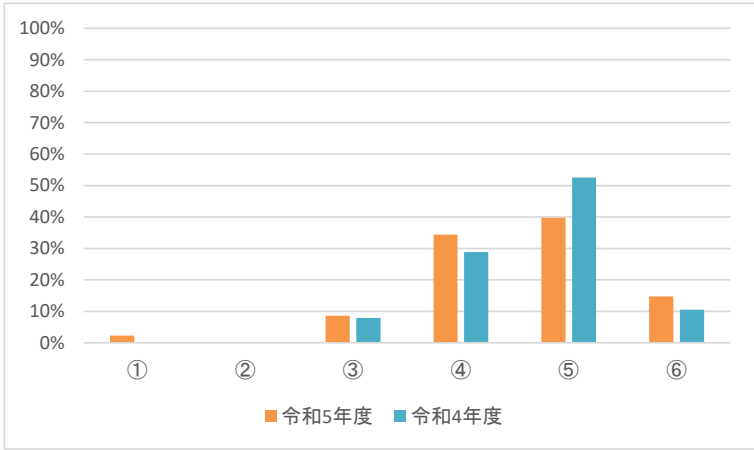
番号	回答項目	令和5年度		令和4年度	
		学科全体割合	学科全体票数	学科全体割合	学科全体票数
①	20時間以上	0%	0	1%	2
②	15から20時間	0%	1	1%	4
③	10から15時間	3%	10	5%	17
④	5から10時間	18%	52	30%	96
⑤	1から5時間	39%	113	36%	116
⑥	ほとんどしていない	40%	117	27%	85



学修行動と学生生活に関する実態調査集計結果(過年度比較)

番号	質問事項	学科
問15	1週間当たりで、次の項目にそれぞれどれだけの時間を費やしましたか。 予習・復習	食物栄養学科

番号	回答項目	令和5年度		令和4年度	
		学科全体割合	学科全体票数	学科全体割合	学科全体票数
①	20時間以上	2%	3	0%	0
②	15から20時間	0%	0	0%	0
③	10から15時間	9%	11	8%	6
④	5から10時間	34%	44	29%	22
⑤	1から5時間	40%	51	53%	40
⑥	ほとんどしていない	15%	19	11%	8



学修行動と学生生活に関する実態調査集計結果(過年度比較)

番号	質問事項	学科
問15	1週間当たりで、次の項目にそれぞれどれくらいの時間を費やしましたか。 予習・復習	情報ビジネス学科

番号	回答項目	令和5年度		令和4年度	
		学科全体割合	学科全体票数	学科全体割合	学科全体票数
①	20時間以上	0%	0	0%	0
②	15から20時間	0%	0	0%	0
③	10から15時間	5%	5	3%	4
④	5から10時間	25%	23	41%	48
⑤	1から5時間	41%	38	35%	40
⑥	ほとんどしていない	28%	26	21%	24

